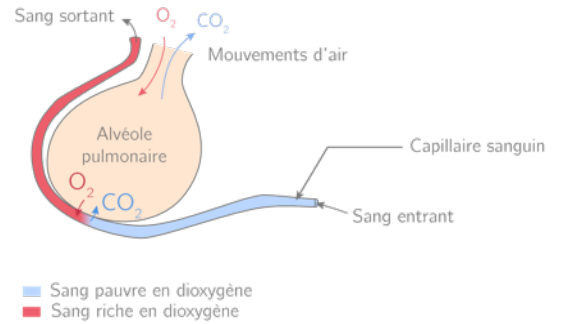




Fiche méthode : le schéma fonctionnel

Principe : C'est une représentation graphique d'un mécanisme ou d'un phénomène. Il permet de mettre en relation les éléments mis en jeux.

stratégie : Il faut d'abord lister les éléments impliqués. Il faut ensuite faire de même avec les étapes mises en jeux en les mettant dans l'ordre si besoin. Un tableau peut être construit pour cela.



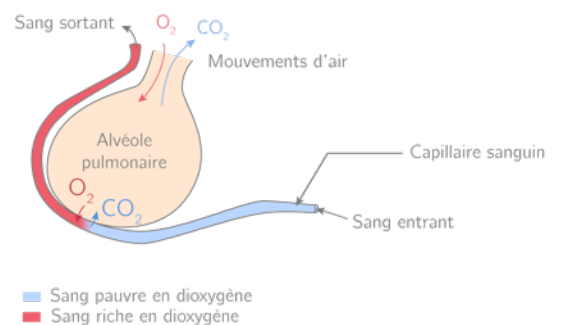
Technique : Il doit y avoir un **titre** informatif au schéma (dans l'exemple on pourrait proposer échanges gazeux au niveau d'une alvéole pulmonaire). Le schéma doit être **légendé** (avec des des traits de rappel et/ou des codes **couleurs** qui permettent de limiter les surcharges de texte dans le schéma). Les relations sont figurées par des **flèches** qui peuvent être numérotées pour indiquer un sens de lecture ou une chronologie. Le schéma peut-être en plusieurs parties pour être plus clair.



Fiche méthode : le schéma fonctionnel

Principe : C'est une représentation graphique d'un mécanisme ou d'un phénomène. Il permet de mettre en relation les éléments mis en jeux.

stratégie : Il faut d'abord lister les éléments impliqués. Il faut ensuite faire de même avec les étapes mises en jeux en les mettant dans l'ordre si besoin. Un tableau peut être construit pour cela.



Technique : Il doit y avoir un **titre** informatif au schéma (dans l'exemple on pourrait proposer échanges gazeux au niveau d'une alvéole pulmonaire).

Le schéma doit être **légendé** (avec des des traits de rappel et/ou des codes **couleurs** qui permettent de limiter les surcharges de texte dans le schéma).

Les relations sont figurées par des **flèches** qui peuvent être numérotées pour indiquer un sens de lecture ou une chronologie.

Le schéma peut-être en plusieurs parties pour être plus clair.

